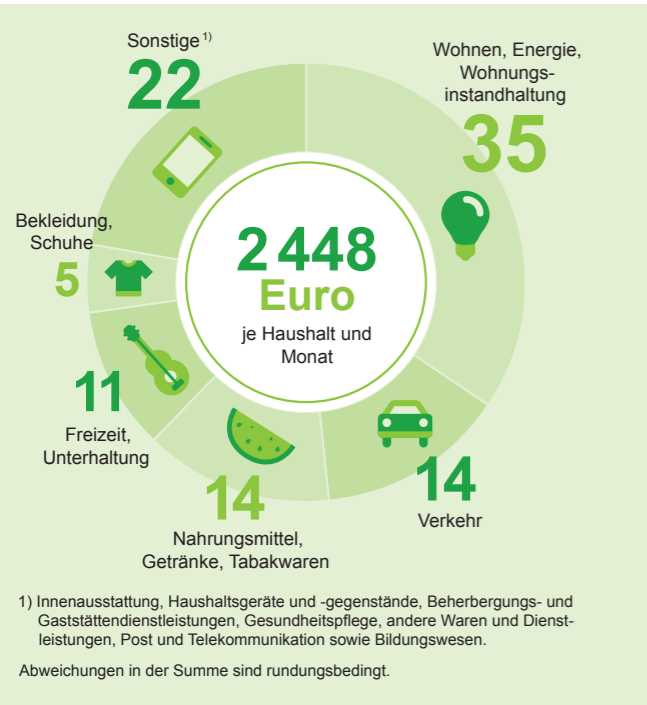


## Struktur der Konsumausgaben privater Haushalte 2013

Anteile in %



## Nach den Ergebnissen der EVS 2013 ...

- ... verfügten 65 % der Haushalte über Laptops, Netbooks oder Tablets.
- ... gab es in jedem zweiten Haushalt ein Navigationssystem.
- ... wohnten 57 % der Haushalte zur Miete.
- ... lebten Einpersonenhaushalte im Schnitt auf 67 m<sup>2</sup>.
- ... lag das durchschnittliche Haushaltsnettoeinkommen in Deutschland bei rund 3 132 Euro im Monat.
- ... gaben die privaten Haushalte durchschnittlich 2 448 Euro im Monat für Waren und Dienstleistungen aus; mehr als die Hälfte davon wurde für Wohnen, Ernährung und Bekleidung ausgegeben.



Das Porto übernehmen wir für Sie

Deutsche Post  
ANTWORT

Bayerisches Landesamt  
für Statistik  
Sachgebiet 45 – Team EVS  
Nürnberger Straße 95  
90762 Fürth

Bitte ausfüllen, abtrennen, zukleben und senden an:

## Machen Sie mit!

Unterstützen Sie uns mit Angaben unter anderem zu Ihren Einnahmen und Ihren Konsumausgaben, indem Sie für drei Monate ein Haushaltsbuch führen. Damit leisten Sie einen wichtigen Beitrag, um aussagekräftige und zuverlässige amtliche Daten über die Lebenssituation der privaten Haushalte in Deutschland zu gewinnen.

Als Dankeschön für Ihre Mithilfe erhalten Sie eine Geldprämie in Höhe von mindestens 85 Euro.

Bitte trennen Sie die letzten beiden Seiten vom Faltblatt ab und schicken diese vollständig ausgefüllt und zugeklebt an uns zurück. Ihre Angaben behandeln wir selbstverständlich strikt vertraulich!

Aus allen Anmeldungen ziehen wir dann eine Stichprobe und wählen somit die teilnehmenden Haushalte an der EVS 2018 aus, um repräsentative Ergebnisse zu erhalten.

## Haben Sie noch Fragen an uns?

Ausführlichere Informationen zur EVS 2018 finden Sie im Internet unter [www.evs2018.de](http://www.evs2018.de). Sie können uns auch eine E-Mail schicken oder uns anrufen. Unsere Mitarbeiterinnen und Mitarbeiter stehen Ihnen gerne für Rückfragen zur Verfügung.

Bayerisches Landesamt für Statistik  
Sachgebiet 45 – Team EVS  
Nürnberger Straße 95  
90762 Fürth

Telefon: 0800 57 57 001 (kostenfrei)

E-Mail: [evs2018@statistik.bayern.de](mailto:evs2018@statistik.bayern.de)

Statistisches Bundesamt (Destatis), im Auftrag der Herausberggemeinschaft. Erschienen im Juni 2017

Fotorechte: © Statistisches Bundesamt (Destatis), 2017

Vervielfältigung und Verbreitung, auch auszugsweise, mit Quellenangabe gestattet.

e v s 2018

Machen Sie mit bei der Einkommens- und Verbrauchsstichprobe!



STATISTISCHE ÄMTER  
DES BUNDES UND DER LÄNDER



## Wissen Sie, wie viel Geld Ihnen zur Verfügung steht und wofür Sie Ihr Geld ausgeben?

### Suchen Sie nach Einsparpotentialen bei Ihren Ausgaben?

### Dann sollten Sie ein Haushaltsbuch führen!

Es lohnt sich für Sie doppelt: Neben dem ausführlichen Überblick über Ihre Einnahmen und Ausgaben erhalten Sie zusätzlich eine **Geldprämie** für Ihre Teilnahme.

## Machen Sie mit bei der EVS 2018!

Die Einkommens- und Verbrauchsstichprobe (EVS) ist eine wichtige amtliche Statistik über die Lebensverhältnisse in Deutschland. Alle fünf Jahre geben rund 60 000 private Haushalte freiwillig Auskunft über ihre Einkommenssituation und ihre Konsumausgaben, über ihre Ausstattung mit Gebrauchsgütern sowie über ihre Wohnverhältnisse.

Wir benötigen einen Querschnitt der Bevölkerung, um ein realistisches Bild der Lebensverhältnisse in Deutschland zeichnen zu können. Deshalb laden wir Sie zur Teilnahme ein, egal ob Sie alleine oder mit anderen Personen zusammen leben, ob Sie Studierende, Arbeitslose, Arbeitnehmer, Rentner, Landwirte oder Selbstständige sind. In jedem Fall sind Sie für uns genau richtig.

## Sie gehen mit uns auf Nummer sicher!

Datenschutz und Geheimhaltung haben für uns oberste Priorität. Wir geben Ihre Daten nicht an Dritte weiter. Die Datenschutzbestimmungen werden von uns strengstens eingehalten.

## Was erwartet Sie, wenn Sie mitmachen?

Wenn Sie an der EVS 2018 teilnehmen, erhalten Sie im Dezember 2017 die Erhebungsunterlagen von uns.

Wir werden Sie bitten, folgende Fragebogen für uns auszufüllen:

- **Allgemeine Angaben** (per Papierfragebogen oder via Internet). Hier geht es um die Personen in Ihrem Haushalt, die Wohnsituation und die Ausstattung mit bestimmten Gebrauchsgütern.
- **Geld- und Sachvermögen** In diesem Komplex fragen wir nach den Vermögensverhältnissen Ihres Haushalts.
- Das **Haushaltsbuch** führen Sie für die Dauer eines Quartals (drei Monate). Hier geben Sie detailliert die Höhe der Einnahmen und Ausgaben aller Haushaltsmitglieder an. Dazu nutzen Sie vorgegebene Kategorien wie z. B. Gehalt, Rente, Sozialhilfe, Elterngeld. Abzüge wie z. B. Einkommensteuer und Beiträge zur Arbeitslosenversicherung geben Sie ebenfalls an. Auch die Ausgaben sortieren Sie in Kategorien wie z. B. Miete, Kleidung, Nahrungsmittel, Kraftstoffe ein. Bei der Zuordnung der Einnahmen und Ausgaben zu den einzelnen Kategorien hilft Ihnen ein alphabetisches Stichwortverzeichnis.
- Jeder fünfte Haushalt führt zusätzlich einen Monat lang ein **Feinaufzeichnungsheft** speziell über seine Ausgaben für Nahrungsmittel, Getränke und Tabakwaren.

Die folgenden Angaben zur Teilnahme an der EVS 2018 können Sie auch per Internet an uns schicken [www.destatis.de/evs2018\\_melden](http://www.destatis.de/evs2018_melden)



Bitte anfeuchten und andrücken

Ja, ich möchte bei der EVS 2018 mitmachen!

Anrede:  Herr  Frau

Name, Vorname der Ansprechperson im Haushalt

Straße, Hausnummer

Postleitzahl, Wohnort

Tagsüber unter folgender Telefonnummer (mit Vorwahl) erreichbar

Weitere Telefonnummern

E-Mail Adresse

Bitte anfeuchten und andrücken

## Informationsfragen zur EVS 2018

1. Zu meinem Haushalt gehören \_\_\_\_ Personen.

2. In meinem Haushalt leben

\_\_\_\_ ledige Kinder unter 18 Jahren und

\_\_\_\_ ledige Kinder im Alter von 18 bis unter 25 Jahren.

3. Leben Sie mit einem Partner bzw. einer Partnerin in einem gemeinsamen Haushalt?

Ja  Nein

4. Die Person mit dem größten Beitrag zum Haushaltseinkommen ist:

selbstständige(r) Landwirt(in)

selbstständige(r) Gewerbetreibende(r) bzw. freiberuflich tätig

Beamtin, Beamter

Angestellte(r)

Arbeiter(in)

Rentner(in)

Pensionär(in)

sonstige(r) Nichterwerbstätige(r)

5. Wie hoch sind die monatlichen Nettoeinkünfte aller Haushaltsmitglieder zusammen (dazu gehören z. B. Einkommen aus Erwerbstätigkeit, Renten, Pensionen, Kindergeld, BAföG, Arbeitslosengeld, Mieteinnahmen usw.)?

unter 1 100 Euro

1 100 bis unter 1 700 Euro

1 700 bis unter 2 600 Euro

2 600 bis unter 4 000 Euro

4 000 Euro und mehr

6. Möchten Sie den ersten Erhebungsteil (Allgemeine Angaben) mittels eines Online-Fragebogens beantworten?

Ja  Nein

Für die Bewertung unserer Werbequellen wüssten wir gerne, woher Sie dieses Faltblatt haben?

Vielen Dank für diese Vorabinformation!